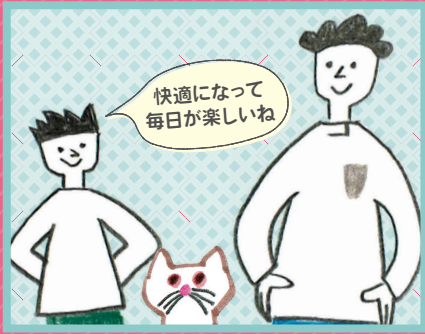


子育てグリーン住宅支援事業&先進的窓リノベ2025事業

2つの補助金制度で お得に賢く リフォーム



子育てグリーン住宅
支援事業^{※1}

リフォームで
最大^{※2}
60万円/戸

2つの
補助金は
併用可能

先進的
窓リノベ
2025事業^{※3}

リフォームで
最大
200万円/戸

対象期間

2024**11.22**^{※4} 予算上限に
達するまで
(遅くとも2025年12月31日)

※1・3 いずれも1申請当たりの合計補助額が50,000円未満の場合は申請できません。
※1 「先進的窓リノベ2025事業」を併用する場合には、必須工事の「①開口部の断熱改修」として扱うことができます。
「給湯省エネ2025事業」あるいは「賃貸集合給湯省エネ2025事業」を併用する場合には、必須工事の「③エコ住宅設備の設置」として扱うことができます。なお、その場合も本事業における合計補助額が50,000円未満の場合は補助対象になりません。
※2 条件により上限額は異なります。 ※4 11月22日以降に対象工事に着工したものが対象になります。

事業内容の詳細はこちら▶▶
「住宅省エネ2025キャンペーン
事務局ホームページ」を確認!
<https://jutaku-shoene2025.mlit.go.jp/>



補助金対象のリフォーム例 [一部を抜粋]

子育てグリーン住宅支援事業

必須工事 以下の①～③のうち、いずれか2つ以上のリフォーム工事が必要

任意工事

① 開口部(窓・ドア)の断熱改修

サイズ	ガラス交換	内窓設置	外窓交換	ドア交換
大	1.4㎡以上 1.4万円/枚	2.8㎡以上 1.7万円/箇所	2.8㎡以上 3.4万円/箇所	開戸:1.8㎡以上 引戸:3.0㎡以上 4.9万円/箇所
中	0.8㎡以上 1.4㎡未満 1.0万円/枚	1.6㎡以上 2.8㎡未満 1.35万円/箇所	1.6㎡以上 2.8㎡未満 2.7万円/箇所	—
小	0.1㎡以上 0.8㎡未満 0.4万円/枚	0.2㎡以上 1.6㎡未満 1.1万円/箇所	0.2㎡以上 1.6㎡未満 2.2万円/箇所	開戸:1.0㎡以上1.8㎡未満 引戸:1.0㎡以上3.0㎡未満 4.3万円/箇所

④ 子育て対応改修

ビルトイン食器洗機	2.5万円/戸
掃除しやすいレンジフード	1.3万円/戸
ビルトイン自動調理対応コンロ	1.5万円/戸
浴室乾燥機	2.3万円/戸
宅配 住戸専用 ボックス 共用	1.1万円/戸
キッチンセットの交換を 伴う対面化改修 ^{※6}	9.1万円/戸 ^{※5}

② 躯体の断熱改修

外壁	屋根・天井	床
16.9万円/戸	6.0万円/戸	10.5万円/戸

⑤ バリアフリー改修

手すりの設置	0.6万円/戸
段差解消	0.7万円/戸
廊下幅等の拡張	2.8万円/戸
衝撃緩和畳の設置	2.1万円/戸

③ エコ住宅設備の設置

掃除しやすい 機能をもつもの 節水型 トイレ 上記以外	2.3万円/台 2.1万円/台	節湯水栓	0.6万円/台
高断熱浴槽	3.2万円/戸	太陽熱利用システム	3.0万円/戸
		高効率給湯器	3.0万円/戸
		蓄電池	6.4万円/戸

先進的窓リノベ2025事業

先進的窓リノベ2025事業の活用で
最大50%相当還元^{※7}

●戸建住宅・低層集合住宅(3階建以下)

おすすめ グレード サイズ	ガラス 交換 ^{※8}	内窓 設置	外窓交換 ドア交換 (カバー工法)	外窓交換 ドア交換 (はつり工法)
	Aグレード	Sグレード	Aグレード	Sグレード
大	1.4㎡以上 3.0万円/枚	2.8㎡以上 6.5万円/箇所	2.8㎡以上 11.7万円/箇所	2.8㎡以上 11.8万円/箇所
中	0.8㎡以上 1.4㎡未満 1.9万円/枚	1.6㎡以上 2.8㎡未満 4.4万円/箇所	1.6㎡以上 2.8㎡未満 8.7万円/箇所	1.6㎡以上 2.8㎡未満 8.7万円/箇所
小	0.1㎡以上 0.8㎡未満 0.5万円/枚	0.2㎡以上 1.6㎡未満 2.8万円/箇所	0.2㎡以上 1.6㎡未満 5.8万円/箇所	0.2㎡以上 1.6㎡未満 5.9万円/箇所

※5 最大20ボックスまで ※6 「キッチンセットの交換を伴う対面化改修」で補助金が交付される場合、子育て対応改修の「掃除しやすいレンジフード」及び「ビルトイン自動調理対応コンロ」について補助を受けることはできません。 ※7 制度の適用には条件があります
※8 ガラス交換は箇所数ではなく、交換するガラスの枚数を乗じて算出

補助金を
上手に活用!

今なら「水まわり商品」+「窓商品」がセットでお得!

※ 画像はイメージです。

おすすめ
PLAN 1

浴室・洗面+窓リフォーム

浴室をまるごとアップグレード。
バスタイムが楽しく快適に!

ヒートショック対策
にもなるわね!



子育てグリーン住宅支援事業

[エコ住宅設備の設置] 必須工事



高断熱浴槽
32,000円/戸

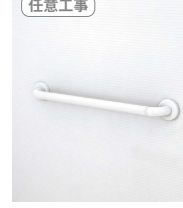
節湯水栓 (浴室・洗面)
6,000円/台×2箇所

[子育て対応改修] 任意工事



浴室乾燥機
23,000円/戸

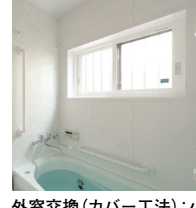
[バリアフリー改修] 任意工事



手すりの設置
6,000円/戸

先進的窓リノベ2025事業

浴室の窓



外窓交換(カバー工法):小
Aグレード
58,000円×1箇所

洗面所の窓



外窓交換(カバー工法):小
Aグレード
58,000円×1箇所

セット
お得

▶▶ 補助額 小計 **73,000円** + 小計 **116,000円** 合計 **189,000円**

おすすめ
PLAN 2

キッチン+窓(キッチン&)リフォーム

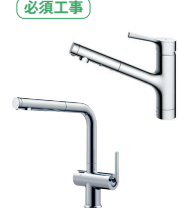
快適なキッチンで
お料理の効率UP!

キッチンに立つのが
楽しいね!



子育てグリーン住宅支援事業

[エコ住宅設備の設置] 必須工事



節湯水栓
6,000円/台×1箇所

[子育て対応改修] 任意工事



ビルトイン食器洗機
25,000円/戸



掃除しやすいレンジフード
13,000円/戸



ビルトイン自動調理対応コンロ
15,000円/戸

先進的窓リノベ2025事業

キッチンの窓



外窓交換(カバー工法):小
Aグレード
58,000円×1箇所

リビングの窓



外窓交換(カバー工法):大
Aグレード
117,000円×2箇所

セット
お得

▶▶ 補助額 小計 **59,000円** + 小計 **292,000円** 合計 **351,000円**

おすすめ
PLAN 3

トイレ+窓(トイレ&)リフォーム

掃除がしやすいトイレでいつも清潔。
明るくて暖かい快適空間に。

掃除の
お手伝いも
ラクラク!



子育てグリーン住宅支援事業

[エコ住宅設備の設置] 必須工事



節水型トイレ: 掃除しやすい機能を有するもの
23,000円/台×1箇所

[バリアフリー改修] 任意工事



手すりの設置
6,000円/戸

[開口部の断熱改修] 必須工事



内窓設置:小
11,000円×1箇所



内窓設置:中
13,500円×1箇所

セット
お得

▶▶ 補助額 合計 **53,500円**

TOTO・DAIKEN・YKK AP
住宅省エネ2025キャンペーンホームページ
<https://re-model.jp/about/subsidy2025/>



商品に関する詳しい情報や、リフォーム事例、
ショールームの情報など、役立つ情報が満載。
TOTO・DAIKEN・YKK AP
リフォーム情報サイトをご覧ください。 **TDY** 検索



〈お問い合わせはこちら〉

トヨタ生活協同組合 メグリアリフォーム
0120-278-122

●表示内容は2025年3月現在のものです。●商品の色は、印刷特性上実物と多少差が出ます。ご了承ください。
発行:2025年3月 [1560-01] MK2025.2 [SI] (P1.1-00) XAAA-B-H25-148-1



補助金の対象給湯設備

	ヒートポンプ給湯機 (エコキュート)	ハイブリッド給湯機	家庭用燃料電池 (エネファーム)
エネルギー源	電気	電気・ガス	ガス
特徴	圧縮すると温度上昇し膨張すると温度が下がる、 <u>気体の性質を利用して熱を移動させるヒートポンプの原理を用いてお湯を沸かし、タンクに蓄えるもの。</u>	<u>ヒートポンプ給湯器とガス給湯器を組み合わせ</u> てお湯を作り、タンクに蓄えるもの。二つの熱源を用いることで、より高効率な給湯が可能。	都市ガスやLPガス等から作った <u>水素と空気中の酸素の化学反応により発電</u> するとともに、 <u>発電の際の排熱を利用してお湯を沸かし、タンクに蓄えるもの。</u>
価格 (機器+工事費)	55万円程度	65万円程度	130万円程度
主な補助額	10万円/台 ※昼間の余剰再エネ電気を活用できる機器	13万円/台 ※昼間の余剰再エネ電気を活用できる機器	20万円/台 ※レジリエンス機能を強化した機器
商品イメージ	 <p>出所) 三菱電機</p>	 <p>出所) リンナイ</p>	 <p>出所) アイシン</p>
追加措置	蓄熱暖房機*、電気温水器を撤去する場合		
	+ 8万円 (蓄熱暖房機) + 4万円 (電気温水器) * :蓄熱レンガを電気で温め、放熱することで部屋を暖める器具。		